

## SVOA - เส้นใหญ่ไม่ตัน

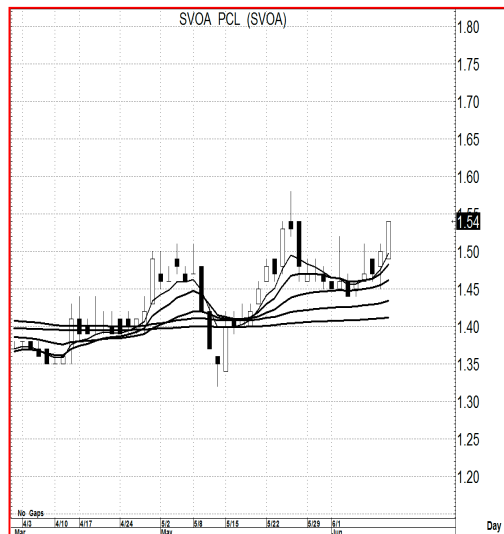
Badta.seiyn Badta.seiyn Badta.seiyn Badta.seiyn Badta.seiyn

**ที่มาที่ไป...** ช่วงนี้ ก๊วนไปวนมาอยู่กับเรื่อง Bullish Pattern in MA. นี่แหละครับ ถ้าไม่ขึ้น แต่ก็ไม่ได้ลงจนน่าเกลียด หรือลงจนทำให้เส้นเสียรูปไปแต่อย่างใด ก็ยังพอจะอุ่นใจได้ว่า โอกาสที่เราจะเห็น Big Shot ของราคาหุ้น มีความเป็นไปได้สูง... แต่ก็นะครับ ว่าไปตามสถิติ เพราะส่วนใหญ่เกิด Pattern แบบนี้ แล้วราคาไปได้อย่างที่กล่าวว่าเป็น Big Shot โดย หุ้นราคาต่ำกว่า 10 บาท หรือ หุ้นราคาเล็ก ๆ ก็จะไปได้เป็นท่าตัว จากราคาที่เกิด Pattern... แต่หากเป็นหุ้นที่ราคาเกิด 10 บาท ก็อาจจะมีบางตัวไปได้เช่นเดียวกัน แต่โดยส่วนใหญ่ ก็ไปได้ครั้งเท่าตัว จากราคาที่เกิด Pattern... ส่วนเรื่องของตลาด หรือ SET Index นั้น ยังคงไม่ไปไหน หรือ ไม่มีอะไรที่เปลี่ยนแปลงไปจากสัปดาห์ที่ผ่านมา ซึ่งนั่นแปลว่า เหนือเมฆก็ยังคงต้องคงมุ่มมอดเดิมๆ ที่เคยกล่าวไว้ในก่อนหน้านี้อยู่ดี... และวันวาน ก็เริ่มเห็นสัญญาณทางเทคนิคบางเครื่องมือส่งสัญญาณในแนวโน้มเชิงลบออกมามากขึ้น หรือโอกาสที่จะต่ำกว่า 1560-1558 เริ่มมีความเป็นไปได้สูง และนั่น จะเป็นการบอกว่า การจะลงมาต่ำๆ อาจจะเกิดขึ้นในเร็วๆ นี้ได้ และด้วยที่ตลาดเจ็บบๆ มาก่อนหน้า หรือ มีปริมาณการซื้อขายที่เบาบางมาก่อนหน้า หากมีการลงระลอกนี้ ก็อาจจะเป็นไปได้ที่จะลงแรงๆ และลงลึกๆ แบบมีปริมาณการซื้อขายที่หนักแน่นมากขึ้นได้... จะกลายเป็นการยืนยันให้ได้อย่างดีหรือเปล่านั้น จะลงจริงลงจัง หรือ ลงทำคลื่น e ในคลื่น 4 ใหญ่ นั้นเอง... เขาเป็นว่าจะใช่หรือไม่ใช่ ต้องตามดูกันต่อไปครับ ถ้าจะไม่อยากเป็นภาพที่กล่าวมา ก็ต้อง 1575 ก่อนครับ ยืนให้ได้ แล้วผ่าน 1585-1590 ด้วย Volume

**ดูตามเกม...** อ่านตามรอบขึ้นรอบลงตามภาพนี้ จะเป็นไปได้สูงว่า ครั้งนี้ น่าจะเล่นเกมเดิมน่าขึ้นจริงได้แล้ว ไม่น่าจะมีการทำครั้งที่ 3 (ขึ้นไม่ไกล แล้วลงเหมือนเดิม)... ที่ผ่านมา เหมือนเก็บของ

**แนวรับ** : ... 1.54-1.50 ยังน่าซื้อ แม้ว่าไม่ขึ้น แต่ไม่ต่ำกว่า 1.46 ก็ยังอุ่นใจ  
**เป้าหมาย** : ... ระยะสั้น หรือ เล่นรอบ 1.7 แต่ถ้ามองกลาง ๆ ขึ้นไป ดู 2.9-3.0

Price Chart...(SVOA)



ความเห็น ..... จากสัญญาณทางเทคนิค

**กราฟราคาหุ้น SVOA...** จริงๆ แล้ว ก็คงไม่ต้องกล่าวหรือเอะอะไรกันมากมายแล้วกระมัง เพราะว่ากันมาจนแทบจะจำกันได้แล้วว่า เส้นแบบนี้ เป็นยังไง... แต่อาจจะ มีบางท่านว่า ใช้เส้น MA. แบบไหน ใช้ EMA. หรือ SMA. จะบอกว่าจริงๆ แล้ว จะใช้ทั้ง 2 อย่างก็ได้ครับ แต่ถ้าถึงแก่แก่แห่งการใช้ EMA. กับ SMA. แล้ว ท่านจะรู้ว่าต้องใช้อะไรก่อน เหนือเมฆบอกให้ได้ว่า น่าจะหาด้วย EMA. ไว้ก่อนครับ แล้วถ้าเกิดไปเปิดดูใน SMA. และมีสัญญาณแบบเดียวกัน ก็ยิ่งดีเลยครับ จัดได้แบบเต็มเม็ดเต็มหน่วย... ซึ่งในภาพนี้ เป็น EMA. และถ้าดู SMA. ก็ถือว่า มีสัญญาณเช่นเดียวกัน แต่ไม่สวยเท่านี้ เรื่องสวยไม่สวย ดูยังไง เอาไว้ว่ากันในห้อง U/A. อีกที

รายงานฉบับนี้จัดทำขึ้นโดยข้อมูลเท่าที่ปรากฏและเชื่อว่าเป็นที่น่าเชื่อถือได้แต่ไม่ถือเป็นการยืนยันความถูกต้องและความสมบูรณ์ของข้อมูลนั้นๆ โดยบริษัทหลักทรัพย์ ยูเอบี เคย์ เอเชียน (ประเทศไทย) จำกัด (มหาชน) ผู้จัดทำขอสงวนสิทธิ์ในการเปลี่ยนแปลงความเห็นหรือประมาณการต่างๆที่ปรากฏในรายงานฉบับนี้ โดยไม่ต้องแจ้งล่วงหน้า รายงานฉบับนี้มีวัตถุประสงค์เพื่อใช้ประกอบการตัดสินใจของนักลงทุน โดยไม่ได้เป็นการชี้แนะชักชวนให้นักลงทุนทำการซื้อหรือขายหลักทรัพย์ หรือตราสารทางการเงินใดๆ ที่ปรากฏในรายงาน